

第11站

Arena Sports Centre 体育中心

体育中心中心有健身室、攀岩场、壁球场、运动诊所和咖啡厅。您也可以在咖啡厅休息休息，享受一下咖啡与美食，然后可以继续游览参观。



第12站

Charles Perkins Centre Charles Perkins 中心

Charles Perkins中心占地四万九千五百平方米，是大学里一个顶级的研究和教学重地。该中心是大学为了在多项领域开创新技术和合作、启发创新思维而特别设计的，因此它将成为大学在促进跨学科的合作、研究和教学的一个不可或缺的腹地。



第13站

Wesley College, the Women's College, St Paul's College & St Andrew's College 卫斯理学院、女子学院、圣保罗学院及圣安德鲁学院

校园内共有六个可供学生住宿的宿舍学院，其中亦包括位于 RPA医院附近的圣苏菲亚学院和圣约翰学院。这些学院提供不少院际交流，例如体育比赛（洛生杯和罗斯宝杯）、艺术（帕拉典杯）和演讲比赛（院际演说杯）。



第14站

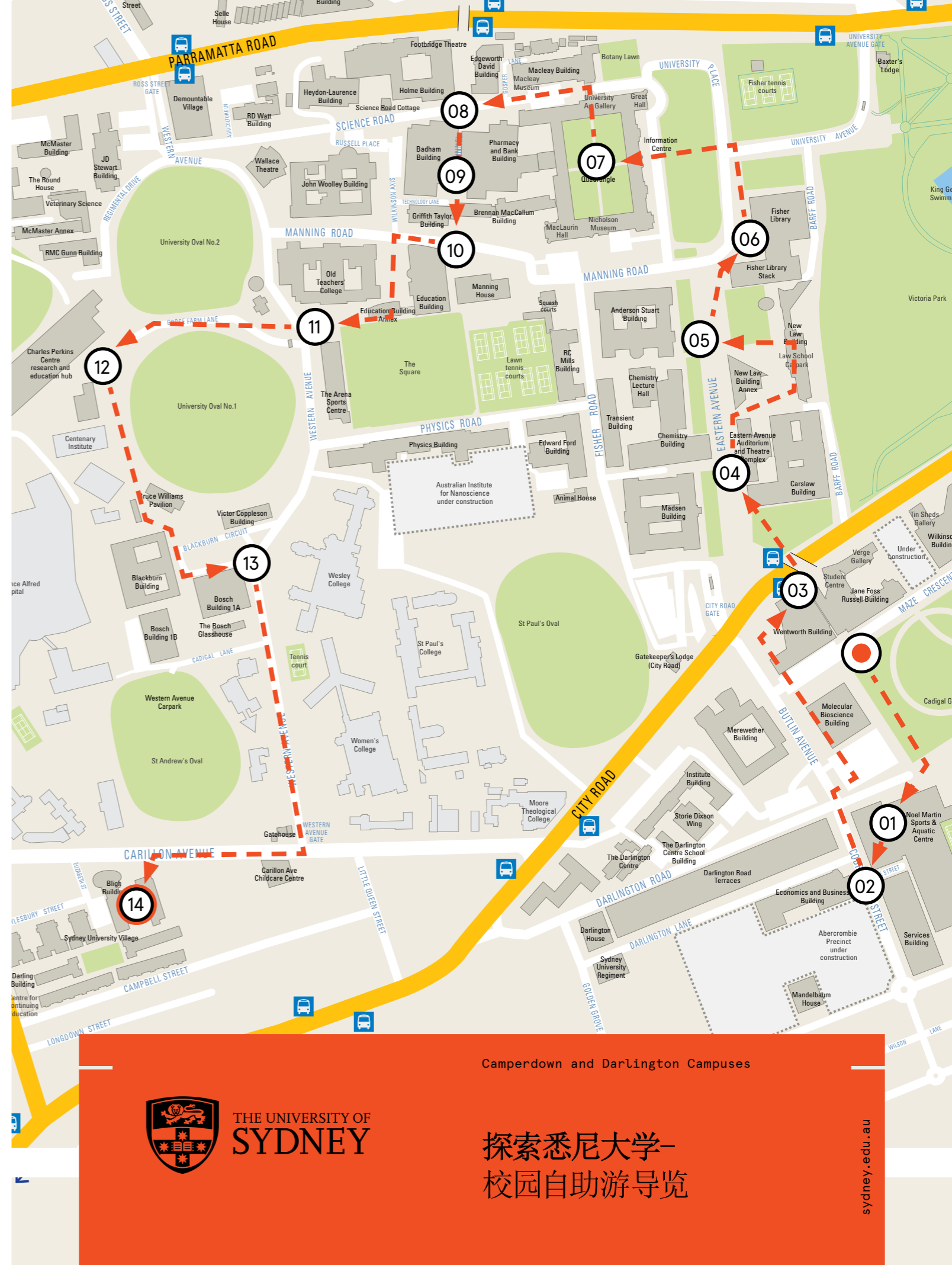
Sydney University Village (SUV) 悉尼大学村

悉尼大学村是位于大学的Camperdown校园内的一个学生宿舍，每天从大学村上学非常地便捷，同时大学村跟悉尼的美食城区Newtown也近在咫尺，因此特别受到同学的欢迎。大学村提供大量的娱乐、资讯和健康活动供学生参加，社交活动可谓多姿多彩，例如有烧烤午餐、问答比赛、脱口秀等。学生也可以参与大学村举办的各类课程：如何适应大学生活，如何管理自己的财务，和如何培养安全意识等。



以上提供的简介只包括了悉尼大学里很少一部分的景点，您也可以到大学四处走走，领略一下悉尼大学独特的魅力。

如需查询有关课程、学费、报名和其他资讯，请浏览：
sydney.edu.au

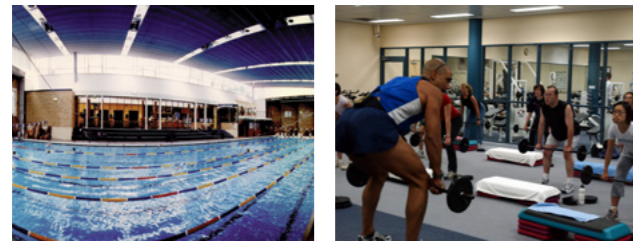


欢迎来到悉尼大学 – 澳大利亚历史最悠久的大学。相信您已经感受到大学里熙来攘往的学生和教职员的人潮，他们有的赶着来往课堂和图书馆，有的在草地或餐厅休息、用餐。悉尼大学里面的名胜景点可谓不可胜数，我们特地为您精心挑选了数个最值得游览的地方，但我们也希望您能抽空到处走走。请带好您的校园地图和导览，开启您发掘悉尼大学之旅！

第01站

University sports & Aquatic Centre 大学体育和游泳中心

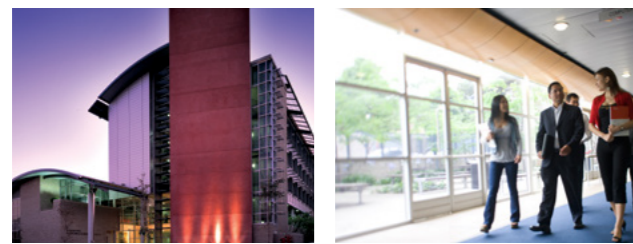
体育和游泳中心提供多项设施，包括室内温水游泳池、壁球馆、网球场、小组健身室、健康评估和现代化的独立健身室。很多学生下课以后都会来到健身中心参与群体活动，舒展身心。



第02站

Economics & Business and Merewether Buildings 悉尼大学商学院楼与 Merewether大楼

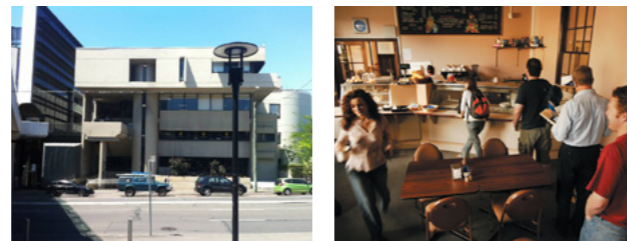
悉尼大学商学院大部分的设施和教职员工办公室都坐落在这两座大楼内。学生们有需要的话可以在讲师的咨询时间内找讲师研讨功课和课堂内容。商学院学生咨询台也设于 Merewether大楼内，同学也可以向职员查询有关学院行政的事宜。



第03站

Wentworth Building Wentworth楼

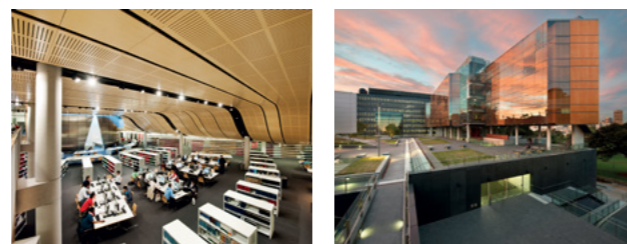
Wentworth 楼里有包括学生代表议会、美食广场、大学健康中心、国际学生休憩廊、药房、牙医诊所、眼镜店、便利店、学生旅行社和二手书店等多项生活设施。同时学生也非常喜欢楼里的咖啡厅，您也不妨试试品尝品尝。附近的报架上也摆放着大学的两份学生周刊: The Bull和Honi Soit, 您也不妨拿来看看，然后到楼下的草地坐坐，休息休息。



第04站

Eastern Avenue Auditorium & The Law Building Eastern Avenue阶梯教室与法学院大楼

Eastern Avenue阶梯教室是大学里最大、最舒适的讲厅之一，不少一年级的课都在这里上。法学院大楼的中间是一个玻璃拱门，您可以从这里远眺市中心的景色。法学院大楼楼高七层，里面有课室、模拟法庭、活动中心等设施。该大楼外墙由两层玻璃组成，并夹有木扇以便控制室内的阳光。这些安装在现代化的法学院大楼上的土黄色木扇与附近的砂岩古楼群的色调相映成趣。



第05站

The Anderson Stuart Building Anderson Stuart 大楼

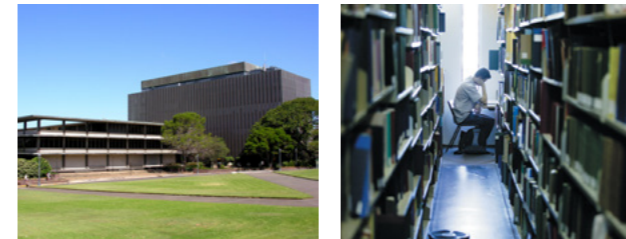
该大楼前称医学院楼，建筑风格也充分体现了后歌德建筑的风格。大楼由19世纪著名建筑师James Barnett设计，由悉尼本土的黄金砂岩雕刻而成，有不少浮雕、玻璃画和雕刻。



第06站

Fisher library Fisher 图书馆

很多学生把Fisher图书馆作为课余自习的地方。该图书馆藏书量超过五百万，也是大学众多图书馆之一。同学们都很喜欢沉醉在层层书架中的书香里，享受书中自有黄金屋的乐趣。同学如想查阅一些难找的书藉，也可以随时向图书馆的职员询问。



第07站

The Quadrangle 方庭主楼

方庭主楼的设计沿袭了英国大学的传统。大礼堂里的玻璃画包括了来自牛津大学、剑桥大学和皇室的玻璃窗；石雕刻也刻着维多利亚女王和王子的头像、名字缩写“VR”和皇室的格言。您也会在方庭主楼内找到皇室象征物：皇冠和都铎王朝的玫瑰。大礼堂一般用于举行如毕业典礼等不同的盛会。方庭主楼的右角种植了一颗美丽的蓝花楹树，相传当蓝花楹盛开而您还没有开始用功复习的话，恐怕就为时已晚了。不过对多数学生来说，在绿坪蓝树下享受阅读的乐趣，聆听着钟琴悠扬的琴音，确实是十分惬意怡人的。

您也可以参观大学的Nicholson博物馆。博物馆内的藏品包括来自古希腊、意大利和地中海沿岸文明圈的珍贵历史珍品，该博物馆也是全澳大利亚最大型的欧洲古董博物馆。



第08站

The Sydney store 悉尼大学纪念品店

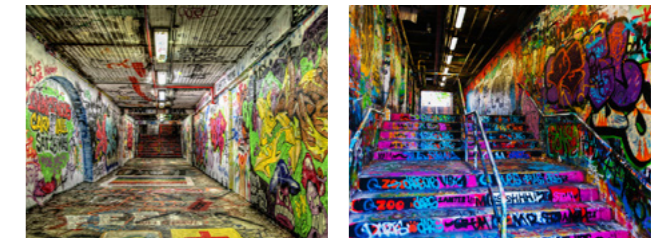
悉尼大学纪念品店是悉尼大学学生会的旗舰店，商品和纪念品包罗万象。您也不妨采购一下纪念品赠送亲友以作留念，这里您可以买到印有大学校徽的 T恤衫、连帽衣、外套、文具、茶杯、手袋和其他精美的纪念品。



第09站

Graffiti tunnel 涂鸦隧道

涂鸦隧道是位于Holme Building 和 Manning House 之间的一个合法涂鸦墙，它也是校园内唯一一个允许喷漆的地方。但大学校方和校园警卫也规定只能接纳“文明”的艺术作品，而且不能把涂鸦喷到门把上。



第10站

Manning House Manning 楼

Manning楼可谓是大学里面的一个美食广场，还有相传楼里提供全校园最好喝的啤酒。同学也能在楼里面找到学生福利中心和学生会的办公室。

Manning酒吧位于楼的顶层，也是校园内很多学生下课后与朋友聊天休憩的地方。校园内很多派对、学期前后的庆祝、迎新周、流行音乐文化节、学生会乐队比赛等也都在楼里举行。

